



Dé BOUW & WOON COURANT.nl

MAASGOUW EDITIE 2 - 2024

REGELGEVING WONINGBOUW IN UW REGIO

3

VERDUURZAMEN VAN UW WONING

3

VEILIG KLUSSEN OP HOOGTE!

5

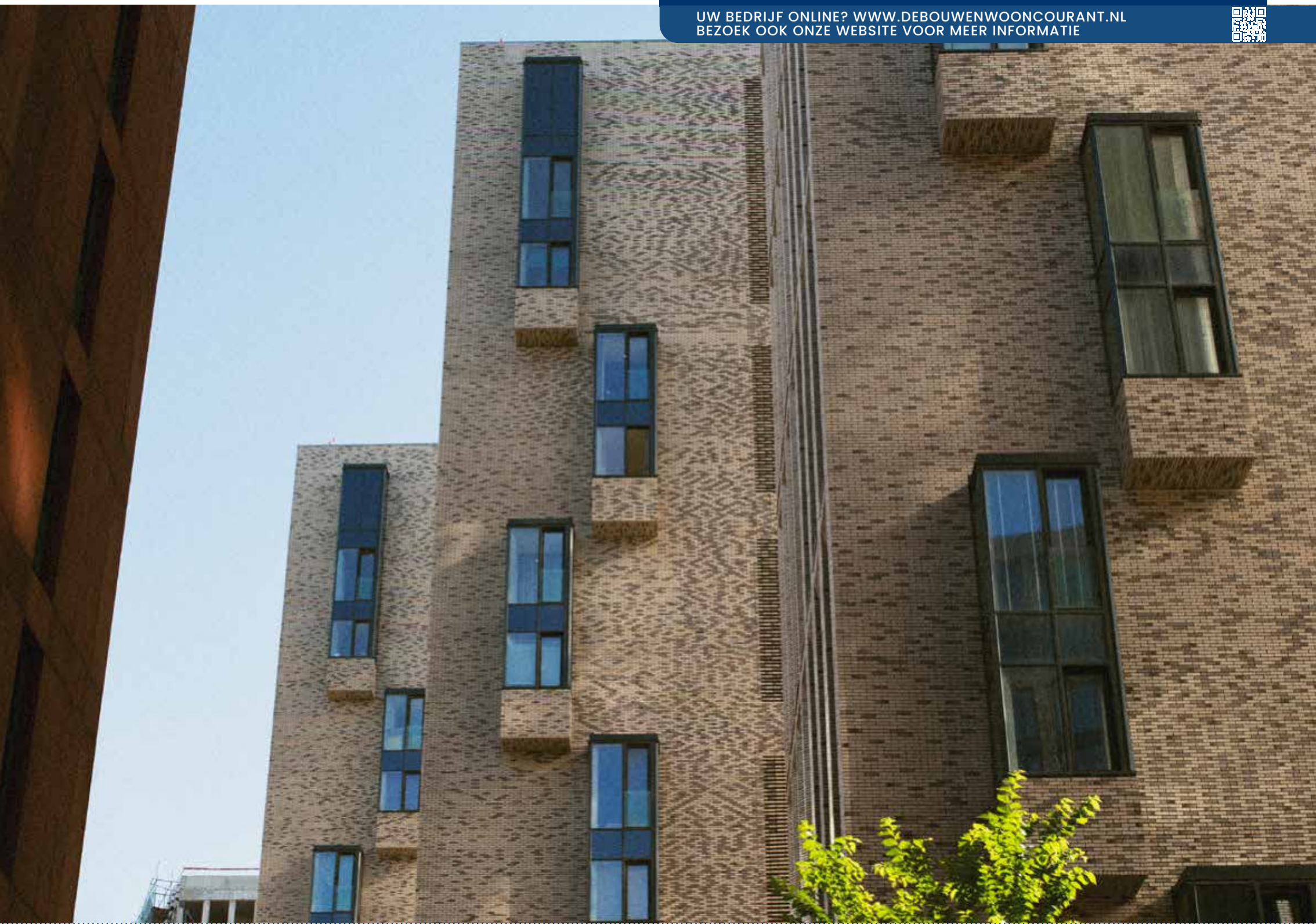
MAAK VAN JE VERANDA EEN WERKPLEK

5

BOUWKUNDIG RAPPORT BIJ AANKOOP WONING

7

UW BEDRIJF ONLINE? WWW.DÉBOUWENWOONCOURANT.NL
BEZOEK OOK ONZE WEBSITE VOOR MEER INFORMATIE



Tinnemans
interieurbouw
MED A

VAN INTERIEURDROOM
TOT DROOMINTERIEUR

Van ontwerp tot realisatie
tot plaatsing

- Zowel volledige interieurprojecten als meubels op maat
- Interieurbouw voor huizen, bedrijven en schepen

Industrieweg 16, 6051 AE Maasbracht
0475 46 19 59

info@tinnemansinterieurbouw.com
www.tinnemansinterieurbouw.com

presstige
MED A

Eindhoveneweg 33 • 5582 HN Waalre • T: 040 3033750 • www.presstigemedi.nl • info@presstigemedi.nl

MEDIA MEDIA MEDIA MEDIA MEDIA

presstige presstige presstige presstige presstige

MEDIA MEDIA MEDIA MEDIA MEDIA

Scan voor Referenties



Mestrom Architectuur

06 133 90 200 info@mestromarchitectuur.nl Sint Jorisstraat 1 Echt
Nieuwbouw | Verbouw | Herbestemming | Interieur | Projectbegeleiding

MEDIA MEDIA MEDIA MEDIA MEDIA

presstige presstige presstige presstige presstige

MEDIA MEDIA MEDIA MEDIA MEDIA



- ✓ SANITAIR
- ✓ VENTILATIE
- ✓ WARMTEPOMPEN
- ✓ (VLOER)VERWARMING
- ✓ SERVICE & ONDERHOUD



077- 476 88 06 info@vari-instal.nl

MEDIA MEDIA MEDIA MEDIA MEDIA

presstige presstige presstige presstige presstige

MEDIA MEDIA MEDIA MEDIA MEDIA

M.G DAKBEDEKKING

Bent u op zoek naar een dakdekkersbedrijf gespecialiseerd in platte en licht hellende bitumen daken?

Denkt u aan zonnepanelen laat dan eerst uw dak checken.



Daklekkage Dakrenovatie verduurzamen Dakonderhoud Groene Daken (TIP!)

Truyenhoekweg 1B, 6004 PV Weert
06 365 858 63
info@mg-dakbedekking.com
www.mg-dakbedekking.com



MEDIA MEDIA MEDIA MEDIA MEDIA

presstige presstige presstige presstige presstige

MEDIA MEDIA MEDIA MEDIA MEDIA




Uw partner voor al uw buitenzonwering

info@markiezenoutlet.nl | Dorpstraat 50 Leveroy

+31 (0) 610133952

markiezen - screens - zonneschermen - uitvalschermen - verandazonwering

MEDIA MEDIA MEDIA MEDIA MEDIA

presstige presstige presstige presstige presstige

MEDIA MEDIA MEDIA MEDIA MEDIA

Daelzicht bouwt aan toekomst in Heel!

Zorgorganisatie Daelzicht bouwt ter vervanging van de huidige locatie Ligtenberg een nieuw thuis voor 38 bewoners. Het eerste gebouw, Aan de Tump, wordt medio 2024 opgeleverd. Wij kijken ernaar uit om een fijne en gezellige woon- én werkplek te creëren voor iedereen!

Sfeerimpressie

Scan de QR-code voor een video met sfeerimpressie en meer informatie over dit nieuwbouwproject.



www.daelzicht.nl/wonen

daelzicht

MEDIA MEDIA MEDIA MEDIA MEDIA

presstige presstige presstige presstige presstige

MEDIA MEDIA MEDIA MEDIA MEDIA



Op de Berg Heelderweg 38

Aan de Tump Heelderweg 34

MEDIA MEDIA MEDIA MEDIA MEDIA

presstige presstige presstige presstige presstige

MEDIA MEDIA MEDIA MEDIA MEDIA

ACP KEUKEN RENOVATIES.NL
Al meer dan 20 jaar!

Ontdek de perfecte keukenrenovatie bij ACP! Stijl, functionaliteit en vakmanschap gecombineerd voor uw keuken. Van total renovatie tot nieuwe keukens.

- Keukenrenovaties
- Nieuwe keukens
- Inbouwapparatuur
- Aanrechtbladen



Vrijkenstraat 3
6088 PA Roggel
Tel. +31 (0)475520489

MEDIA MEDIA MEDIA MEDIA MEDIA

presstige presstige presstige presstige presstige

MEDIA MEDIA MEDIA MEDIA MEDIA

LOSLATENDE FOLIE OP UW KEUKENKASTJES?

WIJ LOSSEN HET OP!

- ✓ Snel
- ✓ Betaalbaar
- ✓ Effectief
- ✓ Duurzaam
- ✓ Vrijblijvend advies



DE FOLIËDOKTER

info@defoliedokter.nl | Tel: +31 (0)475520489 | www.defoliedokter.nl

Duurzame materialen en technologieën: toekomstgerichte benadering

In de hedendaagse wereld, waar de nadruk steeds meer ligt op duurzaamheid en milieubehoud, spelen duurzame materialen en technologieën een cruciale rol. Deze innovaties zijn niet alleen essentieel voor het verminderen van de ecologische voetafdruk, maar dragen ook bij aan economische en sociale duurzaamheid.

Bovendien winnen biobased materialen zoals bamboe, hennep en vlas aan populariteit. Deze materialen groeien snel, vereisen minimale chemische behandelingen en hebben een natuurlijke weerstand tegen schimmels en plagen. Bamboe bijvoorbeeld, is niet alleen sterk en flexibel, maar ook snelgroeiend, wat het een uitstekend alternatief maakt voor traditioneel hardhout.

Op technologisch gebied zijn er significant vooruitgangen die de implementatie van duurzame materialen ondersteunen. Een voorbeeld hiervan is 3D-printtechnologie, die het mogelijk maakt om complexe structuren te bouwen met een minimum aan afval. Deze techniek maakt gebruik van precieze hoeveelheden materiaal, wat

overproductie tegengaat en efficiëntie verhoogt.

Daarnaast speelt ook de ontwikkeling van slimme technologieën een belangrijke rol. Sensoren en IoT (Internet of Things) applicaties kunnen bijvoorbeeld ingezet worden om het energieverbruik te monitoren en te optimaliseren in gebouwen. Dit leidt tot een vermindering van het energieverbruik en een verhoogde levensduur van materialen.

De integratie van duurzame materialen en geavanceerde technologieën in industrieën zoals de bouwsector is essentieel voor het bevorderen van milieuvriendelijke praktijken. Door te investeren in deze innovaties, kunnen bedrijven niet alleen hun



ecologische voetafdruk verkleinen, maar ook economisch rendabel blijven in een steeds competitievere markt. De toekomst ziet er veelbelovend uit voor duurzaamheid in alle sectoren.

Een van de meest opvallende ontwikkelingen in duurzame materialen is het gebruik van gerecyclede en hernieuwbare bronnen. Gerecyclede plastic, glas en metaal worden steeds vaker gebruikt in de bouwsector. Deze materialen verminderen de behoefte aan nieuwe grondstoffen en verlagen de hoeveelheid afval die naar stortplaatsen gaat.



Slimme woningen en automatisering

Slimme woningen en automatisering zijn tegenwoordig steeds meer in opkomst. Deze technologieën transformeren de manier waarop we leven, werken en interactie hebben binnen onze leefomgeving. Slimme woningen, ook wel smart homes genoemd, gebruiken geavanceerde automatiseringssystemen om huishoudelijke apparaten en systemen te beheren, wat zorgt voor een verhoogd comfort, energie-efficiëntie en veiligheid.

veiligingssystemen met bewegingssensoren, deur- en raamsensoren, evenals slimme camera's bieden real-time monitoring van het huis. Dit kan allemaal worden gecontroleerd via smartphones, waardoor huiseigenaren altijd een oogje in het zeil kunnen houden, zelfs als ze niet thuis zijn.



Een slim huis maakt gebruik van een netwerk van apparaten die met elkaar en met het internet verbonden zijn. Dit kunnen onder andere verlichting, verwarming, airconditioning, televisies, computers, beveiligingscamera's en alarmsystemen zijn. Deze apparaten kunnen op afstand worden bediend via smartphones of andere netwerkapparaten, waardoor huiseigenaren hun huis kunnen aanpassen aan hun levensstijl.

Energiebeheer is een van de belangrijkste voordelen van slimme woningen. Door gebruik te maken van slimme thermostaten en verlichtingssystemen kunnen huiseigenaren hun energieverbruik optimaliseren. Deze systemen kunnen leren van uw gewoontes en zich automatisch aanpassen om energie te besparen wanneer u niet thuis bent of wanneer er geen behoefte is aan verwarming of verlichting.

Veiligheid is een ander significant voordeel van slimme woningen. Geavanceerde be-

Bovendien verbetert de automatisering in slimme woningen het dagelijks comfort. Met spraakassistenten zoals Google Assistant, Amazon Alexa of Apple Siri kunnen gebruikers eenvoudige commando's gebruiken om apparaten in huis te bedienen. Dit maakt het mogelijk om bijvoorbeeld de verlichting aan te passen of muziek af te spelen zonder op te staan.

De integratie van slimme technologieën in woningen staat nog in de kinderschoenen maar belooft een revolutie teweeg te brengen in hoe we denken over en interactie hebben met onze leefomgeving. Naarmate deze technologieën zich verder ontwikkelen, zullen de mogelijkheden voor comfort, efficiëntie en veiligheid alleen maar toenemen.

Waarom wonen in Maasgouw

Wonen in Maasgouw biedt een unieke combinatie van natuurlijke schoonheid, gemeenschapszin en moderne voorzieningen. Gelegen in het prachtige Limburg, staat deze gemeente bekend om zijn betoverende landschappen, waaronder uitgestrekte groene velden, schilderachtige bossen en de serene Maasoevers. Dit maakt het een ideale plek voor natuurliefhebbers en outdoor-enthousiasten die graag wandelen, fietsen of gewoon genieten van het buitenleven.

leven in Maasgouw levendig en sociaal maken.

Daarnaast zijn de voorzieningen in Maasgouw van hoog niveau. Met een goede mix van onderwijs, gezondheidszorg en sportfaciliteiten is er voor ieder wat wils. Ook zijn er voldoende winkels en restaurants, waardoor alles gemakkelijk toegankelijk is. Voor werkgelegenheid zijn er diverse mogelijkheden in de omliggende steden, met goede verbindingen via het openbaar vervoer en de auto.

Kortom, wonen in Maasgouw betekent genieten van een rustige levensstijl, omringd door natuur, met een hechte gemeenschap en voldoende voorzieningen. Het is een plek waar je je thuis kunt voelen en waar je de voordelen van zowel het platteland als de nabijheid van stedelijke gebieden kunt ervaren.

De aangename woonomgeving van Maasgouw wordt versterkt door een sterke gemeenschapszin. De bewoners zijn vaak betrokken bij lokale evenementen en activiteiten, wat bijdraagt aan een gevoel van saamhorigheid en verbondenheid. De gemeente organiseert regelmatig markten, festivals en culturele evenementen die het



Meijer - Maasbracht

RAMEN, DEUREN EN OVERKAPPINGEN

MONTAGE
ONDERHOUD
SLOTENREPARATIES

REPAREREN VAN INBRAAKSCHADES
AAN KUNSTSTOF EN ALUMINIUM

GRATIS RECHTE VERSTEEKEN
BIJ KUNSTSTOF KOZIJNEN



MEIJER Maasbracht | 06-51325072
www.meijer-maasbracht.nl



*Uw electro specialist in de
woningbouw en utiliteitsbouw
renovatie - domotica - data
beveiliging - onderhoud - reparaties*

06 4221 5707

www.berkx-electro.nl



Mijn moeder had maar
drie maanden ALS

Doneer nu



Het Andere Wonen Roermond

Levensbestendige appartementen te huur vanaf
zorgindicatie WLZ 4 omgezet naar PGB.

Doelgroep: ouderen met lichamelijke zorgbehoeften
en/of geheugenproblematiek.

Gespecialiseerd team Verpleegkundigen/verzorgenden IG
en gast team en huishoudelijke hulp.

Visie: eigen regie/welzijn/kwaliteitszorg.

Externe dagbesteding beschikbaar per 1 september.

Aanmelden: 0613174283 : Dhr T.G. Maessen

2 Logeerplekken/ tijdelijk verblijf/revalidatiezorg/herstelzorg.

Het Andere Wonen Roermond | 0613174283
hetanderewonenroermond.nl

Verbouwing?

Puin, hout, bouw- of groenafval? Wij verhuren containers in allerlei maten en zorgen
voor een duurzame verwerking van uw afval. Vraag een vrijblijvende offerte aan.

Wist u dat we ook uw bedrijfsmatig afval kunnen inzamelen?

Bel of mail ons, wij adviseren u graag!



RD Maasland

T 0475 59 46 32 W www.rdmaasland.nl

BISTERVELDS SCHILDERWERKEN

- goed en degelijk vakmanschap
- de beste kwaliteit
- goede zorg voor uw object (of pand)
- veel ervaring met oude technieken
- een kleurig advies
- een redelijke prijs



Bistervelds Schilderwerken

Dorpsstraat 90a
6097 AR Heel
Tel. 06-21226312

De beste
ZET voor al uw
tegelwerk

John Slaats
Tegelwerken

T 06 - 5187 5136

E info@johnslaats-tegelwerken.nl

I www.johnslaats-tegelwerken.nl

VD SCHIFFERS ELEKTRO TECHNIEK
VISSERS & VAN DIJK

Om ons team te versterken
zijn wij op zoek naar een:

ALLROUND ELEKTRO MONTEUR
tel.nr. 06-53381969

www.vissersenvandijk.nl

Inslijpen vloerverwarming en al uw tegelwerk

ITS
VLOERVERWARMING

Diergaarderstraat Zuid 23 | 6105 CA Maria Hoop
06-27135396
www.installatietechniekdwcschoutens.nl

Verkoelen

keuken &
interieurbouw

**Uw keuken, onze passie
van advies tot installatie**

Bezoekadres:
Bex Elektro

1- etage, Roggelseweg 9, Haelen
keukeneninterieurbouwverkoelen.nl



Voor al uw zand en (sier)grind,
zowel grote als kleine hoeveelheden.
Groeneweg 1, Wessem Tel. 0475 - 56 31 00

WWW.WESSEM.COM

REJA BOUW-
EN TIMMERBEDRIJF

ROGGE, 06 -2943 3774
WWW.REJABOUW-TIMMERBEDRIJF.NL

VOOR AL UW (VER)BOUW- EN TIMMERWERKEN
RAMEN EN KOZIJNEN, DEUREN, TRAPPEN EN DAKKAPellen

Voor onderhoud en
reparatie, leveren en
plaatsen van haarden
en rookkanalen

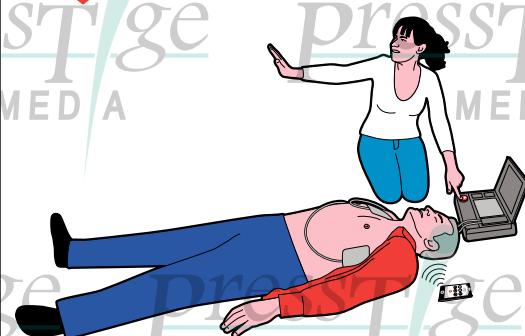
HHS TOTAAL

HERMANS HAARDEN SERVICE

Tel. 06-29537909

Mail : info@hermans-haardenservice.nl

Website : www.hermans-haardenservice.nl



Red levens in uw buurt
www.hartstichting.nl/burgerhulverlener



Regelgeving en belangrijke bouwvoorschriften

In de bouwsector zijn regelgeving en bouwvoorschriften cruciaal voor het waarborgen van veiligheid, duurzaamheid en kwaliteit. Deze voorschriften zijn ontworpen om te zorgen dat constructies veilig zijn voor gebruik en bewoning, en dat ze voldoen aan milieunormen en esthetische criteria. In dit artikel bespreken we de belangrijkste aspecten van deze regelgeving.

men zorgen ervoor dat iedereen, ongeacht fysieke beperkingen, toegang heeft tot en gebruik kan maken van gebouwen.

Lokale verschillen

Het is belangrijk op te merken dat bouwvoorschriften kunnen variëren afhankelijk van lokale wetgeving. Bouwers moeten zich bewust zijn van de specifieke eisen in hun regio. Lokale overheden kunnen aanvullende voorschriften hebben die aansluiten bij specifieke klimatologische of geografische kenmerken.

Regelgeving en bouwvoorschriften spelen een essentiële rol in de bouwindustrie. Ze beschermen niet alleen de eindgebruikers door het garanderen van veilige en toegankelijke gebouwen, maar dragen ook bij aan het behoud van het milieu door duurzame praktijken te bevorderen. Het is cruciaal voor professionals in de bouwsector om up-to-date te blijven met deze voorschriften om kwalitatieve en conforme projecten te leveren.



De toekomst van energie-efficiëntie

In de wereld van vandaag is energie-efficiëntie niet langer een optie, maar een noodzaak. Met de toenemende druk op natuurlijke hulpbronnen en de urgente behoefte om klimaatverandering tegen te gaan, richt de toekomst van energie zich sterk op efficiëntie en duurzaamheid.

teert in aanzienlijke energiebesparingen. Daarnaast wordt er veel verwacht van de ontwikkeling van duurzame bouwmaterialen die beter isoleren en dus minder energie verbruiken voor verwarming en koeling. Innovaties zoals hoogrendementsglas en betere isolatiematerialen kunnen een grote impact hebben op het verminderen van het energieverbruik in nieuwe en gerenoveerde gebouwen.

Energie-efficiëntie betekent het minimaliseren van de hoeveelheid energie die nodig is om producten te produceren en diensten te leveren. Dit kan bereikt worden door zowel technologische innovaties als gedragsveranderingen. Technologie speelt een cruciale rol; denk aan LED-verlichting, energiezuinige apparaten, en slimme thermostaten die helpen het energieverbruik te verminderen zonder in te boeten aan comfort of functionaliteit.

Op grotere schaal zullen steden waarschijnlijk overstappen op slimme energienetwerken die vraag en aanbod van energie efficiënter kunnen balanceren. Deze netwerken maken gebruik van geavanceerde software en real-time data-analyse om energiestromen te optimaliseren, piekbelasting te verminderen en hernieuwbare energiebronnen effectiever te integreren.

Een belangrijke trend in de toekomst van energie-efficiëntie is de integratie van slimme technologieën in huizen en gebouwen. Slimme gebouwen gebruiken geautomatiseerde systemen om verlichting, verwarming en koeling efficiënter te beheren. Deze systemen kunnen zich aanpassen aan het gedrag van de gebruikers en externe weersomstandigheden, wat resul-

De toekomst van energie-efficiëntie belooft niet alleen een vermindering van onze ecologische voetafdruk, maar ook economische voordelen door lagere energiekosten voor consumenten en bedrijven. Het is een essentiële stap naar een duurzamere wereld waarin we verantwoordelijk omgaan met onze planeet.

Veiligheidsnormen

Veiligheid is de hoogste prioriteit in de bouwsector. Bouwvoorschriften stellen eisen aan materialen, ontwerp en constructietechnieken om ervoor te zorgen dat gebouwen bestand zijn tegen natuurlijke en menselijke invloeden. Dit omvat voorschriften voor brandveiligheid, structurele integriteit, elektrische systemen en sanitair. Regelmatige inspecties en naleving van deze normen zijn essentieel om de veiligheid van de eindgebruikers te garanderen.

Duurzaamheidsvoorschriften

Met de toenemende nadruk op milieubehoud, bevatten moderne bouwvoorschriften ook richtlijnen voor duurzaam bouwen. Deze omvatten het gebruik van milieuvriendelijke materialen, energie-efficiëntie, waterbesparing en afvalreductie. Gebouwen die voldoen aan deze normen dragen niet alleen bij aan een beter milieu, maar bieden ook langetermijnavoordelen voor eigenaren door lagere operationele kosten.

Toegankelijkheidsnormen

Toegankelijkheid is een ander belangrijk aspect van bouwvoorschriften. Gebouwen moeten toegankelijk zijn voor mensen met beperkingen, wat inhoudt dat er voorschriften zijn voor zaken als de breedte van deuren, de installatie van liften, en de toegankelijkheid van badkamers. Deze nor-

Financiering en marktontwikkelingen

In de wereld van keukendesign zijn de trends voortdurend in beweging. Een van de meest opvallende ontwikkelingen is de verschuiving naar duurzaamheid en milieuvriendelijke materialen.

Consumenten kiezen steeds vaker voor gerecyclede of hernieuwbare materialen, wat resulteert in een keuken die zowel stijlvol als verantwoord is.

Technologie

Ook de technologie vindt haar weg naar de moderne keuken, met slimme appara-

ten die niet alleen het koken vergemakkelijken, maar ook helpen bij het beheren van energieverbruik en afvalreductie.

Open ruimtes

Een andere trend is de beweging naar open ruimtes waarbij de keuken naadloos overgaat in andere leefruimtes. Dit bevordert een sociaal kookklimaat en maakt van de keuken het hart van het huis. Qua stijl zien we een verschuiving naar minimalistische ontwerpen met strakke lijnen en neutrale kleurenpaletten, aangevuld met natuurlijke elementen zoals hout en steen. Verder is er een toenemende voorkeur

voor multifunctionele keukeneilanden die dienen als kookruimte, eetgebied en werkplek. Deze eilanden zijn vaak uitgerust met geavanceerde kookplaten en ingebouwde spoelbakken, wat ze tot een centraal punt in de keuken maakt.

Estetisch

Deze trends tonen aan dat de keuken zich blijft ontwikkelen als een ruimte die zowel functioneel als esthetisch aantrekkelijk is, waarbij comfort, duurzaamheid en technologie hand in hand gaan.



Het vergroten van uw woning door een moderne dakkapel

Een moderne dakkapel kan een uitstekende manier zijn om de ruimte en waarde van uw woning te vergroten. Dit architectonische element is niet alleen praktisch, maar kan ook esthetisch zeer aantrekkelijk zijn. Door het toevoegen van een dakkapel creëert u niet alleen extra ruimte, maar verbetert u ook de lichtinval in uw woning, wat een gevoel van ruimtelijkheid en comfort kan verhogen.

Voordelen moderne dakkapel

Extra ruimte: Een van de grootste voordelen van een dakkapel is de toevoeging van bruikbare ruimte. Het transformeert schuine daken in rechte muren en verhoogt het

plafond, waardoor er meer ruimte ontstaat voor bijvoorbeeld een extra slaapkamer, kantoor of speelruimte voor kinderen.

Meer natuurlijk licht: Dakkapellen zijn ideaal om meer natuurlijk licht binnen te laten. Dit is niet alleen prettig voor het gevoel in huis, maar kan ook helpen om energiekosten te besparen omdat er overdag minder kunstlicht nodig is.

Verbeterde ventilatie: Met ramen die open kunnen, verbetert een dakkapel de ventilatie in de bovenste verdiepingen van uw huis. Dit is vooral prettig in de zomermaanden wanneer de bovenverdiepingen vaak warmer zijn.

Verhoging van de woningwaarde: Een goed ontworpen dakkapel kan de estheti-

sche waarde en de algehele marktwaarde van uw woning verhogen.

Waar moet u op letten?

Vergunningen: Controleer of u een bouwvergunning nodig heeft voor het plaatsen van een dakkapel. Dit varieert per gemeente.

Stijl en materiaalkeuze: Zorg ervoor dat de stijl van de dakkapel past bij uw woning om een harmonieus geheel te creëren. Ook is het belangrijk om duurzame materialen te kiezen die goed isoleren.

Kies een betrouwbare aannemer: Voor een soepele installatie en langdurige kwaliteit is het essentieel om met een ervaren en betrouwbare aannemer te werken.





Ronald McDonald Kinderfonds Nederland
Keeping families close™

www.kinderfonds.nl

Sivero hekwerk Roggel
Bloembakken en borderranden op maat in cortenstaal, evt. op kleur gecoat



www.sivero.nl | info@sivero.nl | 06-53681641

Vragen over epilepsie? Bel de Epilepsie Infolijn: 030 634 40 64
www.epilepsie.nl



Epilepsiefonds

Boomkwekerij Roland Geilen
Rozen-, Coniferen en Laanboomkwekerijen

- Rozen
- Coniferen
- Laanbomen
- Vaste planten
- Bos- en haagplantsoen
- Pot- en containerteelt

Molenweg 39
6104 AH Koningsbosch
Mobiel +31 (0)6 28121622

info@boomkwekerij-geilen.nl
www.boomkwekerij-geilen.nl



Je Natuurlijke Kracht
Craniosacraal Therapie



Cranio is een lichaamsgerichte therapie voor lichamelijke, emotionele en energetische klachten. Het gaat om stressregulatie, bewustwording, loslaten en weer/meer in contact & verbinding komen met jezelf.

Meer info onder:
www.jenatuurlijkekracht.nl of 06-20790746


Bouwshopl limburg C.Verheijden

Lijmen - Kitten - Purschuimen
Schroeven - Steenlijm - Stucloper - Tape - Bouwfolie

Professionele producten voor een vaste lage prijs
Open Ma.-Vr. 17.00 tot 19.00 uur Leudalweg 11 Neer
Webshop: www.bouwshopl limburg.nl | 06-10559193




Deze uitgave werd mede gerealiseerd dankzij de enthousiaste medewerking van alle adverteerders.



Sliepen Natuursteen B.V.

Voor al uw natuursteenproducten

Ma-Vrij: 8:00-18:00uur; Zaterdag: Op afspraak
Hoofdstraat 80, Posterholt tel.: 0475-401567

www.sliepennatuursteen.nl



Dé BOUW & WOON COURANT.nl

ONLINE

Bouwen en wonen
nieuws en meer



Kelleners
Bouw

Kantoor / magazijn T 0475 - 729 430
6114 BR Susteren E Info@kelleners-bouw.nl
Handelsweg 6 www.kelleners-bouw.nl

RENE PEETERS HOVENIERSBEDRIJF

Julianastraat 25 HEEL
Tel. 06 - 5109 6691
info@renepeetersbv.nl

Gazon aanleg en renovatie

www.renepeetersbv.nl
www.gazonrenoveren.nl

Tuincentrum 't Tunnelke

Witvennenweg Weert - Tel. 0495 - 539466 - www.tunnelke.nl



JOS VANDEWEERDT
VEELZIJDIG • VERZORGD • VAKMANSCHAP

M: +31(0)652 417 125 | E: info@josvandeweerd.nl | W: www.josvandeweerd.nl



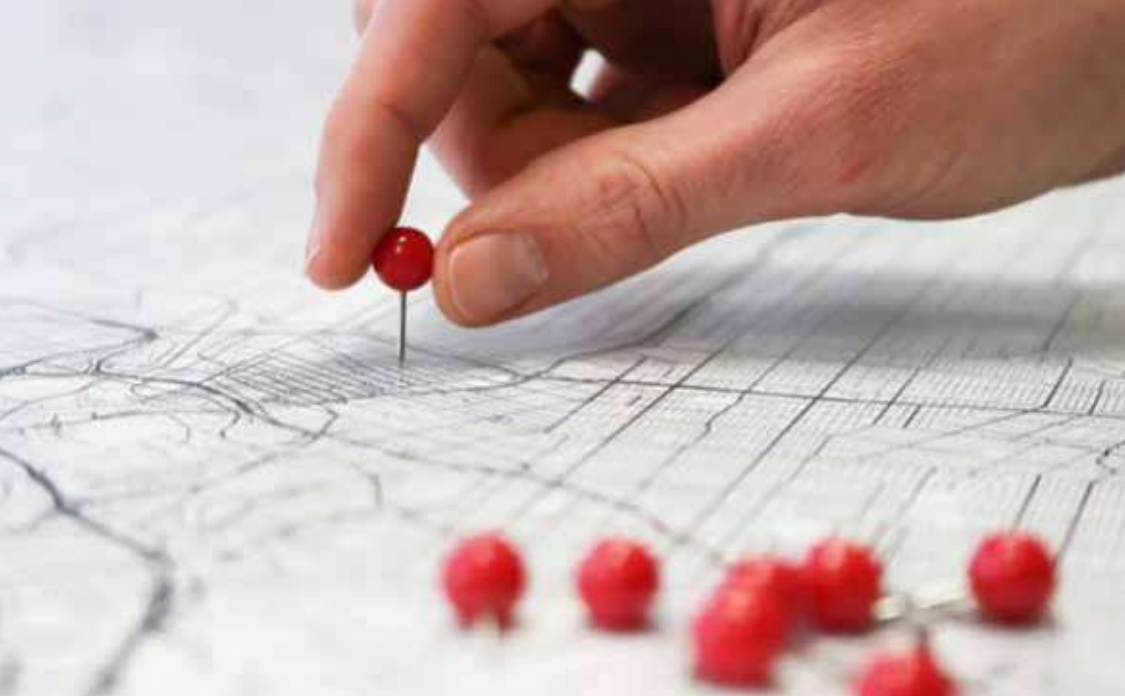
nr.1 in traprenovaties

Uw verouderde trap volledig gemoderniseerd tot een gloednieuwe staat. Ontdek een breed scala aan ontwerpen en uitvoeringen, waarbij we nauw met u samenwerken om het perfecte eindresultaat te bereiken.

klantenbeoordeling

★★★★★





Gemeenschapontwikkeling en stadsplanning

Gemeenschapontwikkeling en stadsplanning zijn essentiële aspecten van het moderne stedelijke leven die een directe impact hebben op de kwaliteit van leven van de inwoners. Deze disciplines houden zich bezig met het ontwerpen, organiseren en beheren van stedelijke ruimtes, met als doel het creëren van duurzame, functionele en leefbare gemeenschappen.

Stadsplanning, ook bekend als ruimtelijke ordening, is het proces waarbij stedenbouwkundigen, architecten en beleidsmakers samenwerken om de fysieke structuur van een stad te ontwerpen en te reguleren. Dit omvat alles van de aanleg van wegen en openbaar vervoer tot de locatie van parken, scholen en woongebieden. Een goed geplande stad bevordert niet alleen economische groei en duurzaamheid, maar zorgt ook voor een betere levenskwaliteit voor haar inwoners door efficiënte mobiliteit, toegankelijkheid van diensten en groene ruimtes.

Gemeenschapontwikkeling gaat een stap verder door zich te richten op de sociale aspecten van stedelijke gebieden. Het doel is om sterke, veerkrachtige gemeenschappen te bouwen waarin bewoners actief betrokken zijn bij het vormgeven van hun leefomgeving. Dit kan bereikt worden door bewoners te betrekken bij besluitvormingsprocessen, het verbeteren van lokaal ondernemerschap en gemeenschapsprojecten.

Een belangrijk aspect van zowel gemeenschapontwikkeling als stadsplanning is duurzaamheid. Met de toenemende druk op natuurlijke hulpbronnen en de nood-

zaak om klimaatverandering tegen te gaan, is het essentieel dat nieuwe ontwikkelingen milieuvriendelijk zijn. Dit betekent het integreren van groene technologieën, zoals zonne-energie en regenwateropvangsystemen, en het bevorderen van compacte stadsontwerpen die autobebouwing verminderen en fiets- en voetgangersvriendelijk zijn.

Participatie is een ander cruciaal element in zowel gemeenschapontwikkeling als stadsplanning. Door bewoners actief te betrekken bij het planningsproces, kunnen planners beter begrijpen wat de behoeften en wensen zijn binnen verschillende gemeenschappen. Dit leidt tot meer op maat gemaakte oplossingen die aansluiten bij de specifieke kenmerken van elke wijk.

Innovatie speelt ook een grote rol in moderne stadsplanning. Met de opkomst van smart cities worden geavanceerde technologieën zoals IoT (Internet of Things), big data-analyse en AI (kunstmatige intelligentie) ingezet om steden efficiënter te maken. Deze technologieën kunnen helpen bij alles van verkeersmanagement tot energieverbruik en zelfs bij het verbeteren van openbare veiligheid.

Samenvattend is de combinatie van gemeenschapontwikkeling en stadsplanning cruciaal voor het creëren van duurzame, inclusieve en leefbare stedelijke omgevingen. Door deze disciplines samen te brengen kunnen we niet alleen fysieke ruimtes verbeteren, maar ook sociale cohesie versterken en een positieve impact hebben op het milieu.

Innovatie in de bouw: nieuwe bouwmethoden

De bouwsector staat bekend om zijn traditionele werkwijzen, maar staat ook aan de vooravond van een revolutie door de introductie van nieuwe bouwmethoden. Deze innovaties beloven niet alleen snellere en efficiëntere bouwprocessen, maar dragen ook bij aan duurzaamheid en veiligheid. Hieronder verkennen we enkele van de meest opvallende nieuwe methoden die de manier waarop we bouwen transformeren.

Modulaire Bouw

Modulaire bouw is een proces waarbij gebouwen in secties (modules) worden geproduceerd in een fabriek, om vervolgens naar de bouwplaats te worden getransporteerd en daar te worden samengevoegd. Deze methode biedt aanzienlijke voordelen ten opzichte van traditionele bouwtechnieken, waaronder minder afval, kortere bouwtijden en verminderde overlast op de bouwplaats. Bovendien maakt modulaire bouw het mogelijk om onder gecontroleerde omstandigheden te werken, wat leidt tot hogere kwaliteit en betere arbeidsomstandigheden.

3D-Printen

3D-printen in de bouw is een technologie die langzaam terrein wint. Deze methode maakt gebruik van een printer die grote structuren laag voor laag kan opbouwen met materialen zoals beton. De voordelen zijn onder meer aanzienlijke vermindering van materiaalverspilling en de mogelijkheid om complexe vormen te creëren die met traditionele methodes moeilijk te realiseren zijn. Daarnaast kan 3D-printen helpen bij het verminderen van de arbeidskosten en het versnellen van het bouwproces.

Gebruik van Duurzame Materialen

Innovatie in de bouw gaat niet alleen over technologieën, maar ook over materialen. Er is een groeiende interesse in het gebruik van duurzame materialen zoals gerecyclede plastic, bamboe en hennepbeton. Deze materialen zijn niet alleen milieuvriendelijk, maar bieden vaak ook superieure prestaties in termen van isolatie en duurzaamheid.

Bouwinformatiemodellering (BIM)

Bouwinformatiemodellering (BIM) is een digitale representatie van fysieke en functionele kenmerken van een faciliteit. BIM is veel meer dan alleen een geavanceerd softwareprogramma; het is een proces dat helpt bij het beheren van informatie gedurende het hele bouwproces. Het gebruik van BIM kan leiden tot betere samenwerking tussen verschillende partijen, verminderde foutmarges en efficiënter projectmanagement.

Automatisering en Robotica

De integratie van automatisering en robotica in de bouwindustrie heeft potentieel om zowel productiviteit als veiligheid op de werkplek te verbeteren. Robots kunnen worden ingezet voor taken die gevaarlijk of repetitief zijn, wat menselijke werknemers vrijmaakt voor meer gespecialiseerde taken.

Deze innovatieve methodes transformeren niet alleen hoe projecten worden uitgevoerd, maar hebben ook een positieve impact op milieu-impact, kostenbesparing en veiligheid op de werkplek. Terwijl deze technologieën blijven evolueren, zal de sector zich moeten aanpassen aan deze nieuwe realiteiten om competitief te blijven in een snel veranderende wereld.



Een huis kopen of verkopen? Hoe kies ik de juiste makelaar?

Het kiezen van de juiste makelaar is een cruciale stap bij het kopen of verkopen van een woning. Een goede makelaar kan het verschil maken tussen een soepele transactie en een proces vol stress en teleurstellingen. Hier zijn enkele tips om de juiste makelaar te vinden die aan uw behoeften voldoet.

Doe onderzoek

Begin met een grondig onderzoek naar makelaars in uw regio. Bekijk online beoordelingen en vraag vrienden of familie om aanbevelingen. Het is belangrijk om een makelaar te vinden met een goede reputatie en ervaring in de buurt waar u geïnteresseerd bent.

Interview meerdere makelaars

Plan gesprekken met meerdere makelaars voordat u een beslissing neemt. Dit geeft u de kans om hun werkstijl, kennis van de lokale markt en communicatievaardigheden te beoordelen. Vraag naar hun ervaring, verkoopstrategieën en hoe ze problemen aanpakken die zich kunnen voordoen tijdens het koop- of verkoopproces.

Controleer referenties en certificeringen

Een betrouwbare makelaar zou geen probleem moeten hebben met het verstrekken van referenties van eerdere klanten. Neem contact op met deze referenties om hun ervaringen te horen. Controleer ook of de makelaar over certificeringen beschikt.

Overweeg hun beschikbaarheid

Zorg ervoor dat de makelaar voldoende tijd voor u heeft. Een goede makelaar moet bereikbaar zijn en tijdig reageren op uw vragen en zorgen.

Vergelijk commissies

Makelaarscommissies kunnen variëren, dus het is belangrijk om te begrijpen wat elke makelaar in rekening brengt en wat daarvoor wordt geboden. Zorg ervoor dat alle kosten duidelijk zijn voordat u een overeenkomst ondertekent.

Door deze stappen te volgen, kunt u een beter geïnformeerde keuze maken bij het selecteren van een makelaar die past bij

uw specifieke behoeften en situatie, wat kan leiden tot een succesvollere vastgoedtransactie.



Snoeien of vellen van iedere boom

ERIC MERCX
BOOMVERZORGING
ALL ABOUT TREE CARE

Echterboschbaan 33 0031(0)475302046 www.ericmercx.nl
6105 BZ Maria Hoop 0031(0)654967869 info@ericmercx.nl

Dé vloerenspecialist
en dat voel je!

LEMMEN PARKET

www.lemmenparket.nl Molenstraat 1 Meijel
info@lemmenparket.nl 06 2815 7286

Bescherm je oren

1 op de 5 mensen werkzaam in de bouw geeft aan gehoorverlies te hebben

Loop geen risico. Laat je adviseren door onze audicien bij Hayke Wijen Optiek in Maastricht.

Hayke Wijen Optiek
Hoofdstraat, 58a Maastricht - 0475 557 949 - www.haykewijenooptiek.nl

MAURICE
UITVAART & NAZORG

Maurice 06-41721519 Ook als u niet of elders verzekerd bent, geen probleem.
Natascha 06-55834626 Wij verzorgen elke uitvaart geheel naar uw wens, zonder beperkingen en altijd persoonlijk.
Bel gerust voor een vrijblijvend gesprek.
Tel. 06-41721519 / www.maurice-uitvaart.nl

- Ook beschikbaar in uw regio
- Samen ruim 40 jaar ervaring
- Opgravingen na afloop grafrecht
- Voor elk budget
- Voorbespreking uitvaartwensen met een kostenindicatie (ook wensenboekjes beschikbaar)
- U kiest welk uitvaartcentrum of een thuisopbaring en ook welk crematorium/begraafplaats

Beleef de herfst bijSTOX

Deze kortingsbon geeft in onze winkel in Maastricht recht op 20% korting op één artikel naar keuze. Maximaal één kortingsbon per betalende klant. De korting is niet geldig op reeds afgeprijsde artikelen, online of op lopende acties/aanbiedingen. Deze kortingsbon is in te leveren t/m 31-12-2024

Laat de code scannen bij de kassa.

20% Korting
Op één artikel naar keuze

bij **Stox**

greenpower
isolatie

greenpowerisolatie.nl spouw • vloer • dak

minkenberg

Rolluiken • Zonwering • Ramen & Deuren
Serre's • Horren • Garagepoorten • Overkapping

Veldweg 18 Herkenbosch Tel. 06-17784014 • 0642910641
www.minkenberg-rolluiken.nl • info@minkenberg-rolluiken.nl

Jij gaat toch ook voor onafhankelijk hypotheekadvies?

Kom vrijblijvend kennismaken

Stationsplein 10
6041GN ROERMOND
(0475) 33 36 69
roermond1600@hypotheekshop.nl
www.hypotheekshop.nl/roermond

DE HYPOTHEEK SHOP

Hypotheeken | Financiële planning | Verzekeringen

Duidelijk verhaal